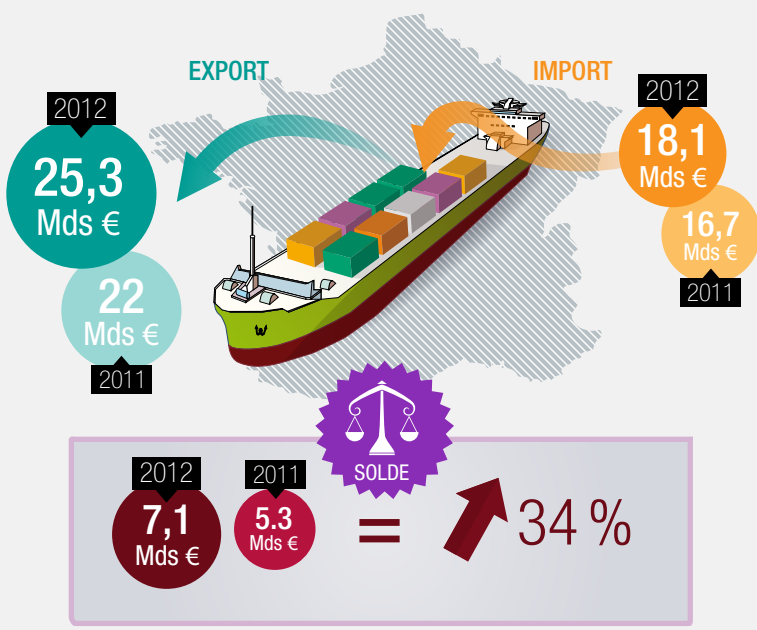


# BALANCE COMMERCIALE FRANÇAISE

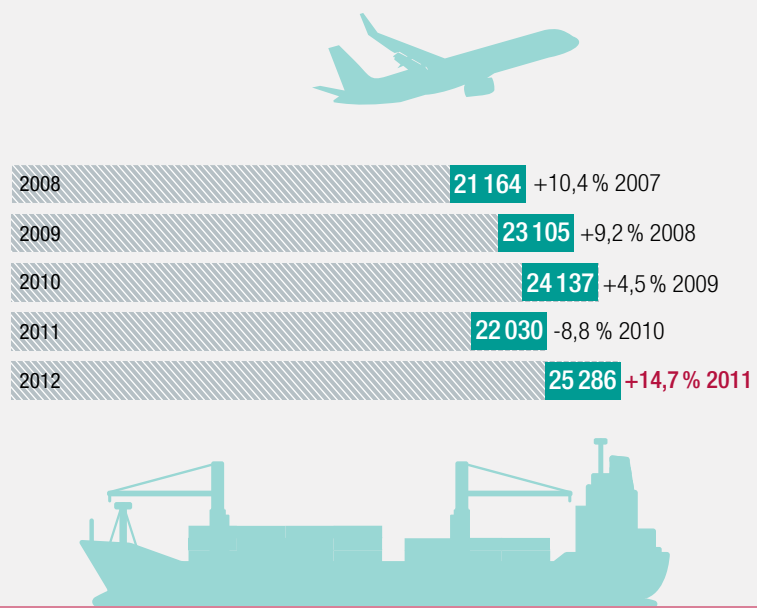
## forte contribution du médicament en 2012

### Chiffres clés du médicament 2012 vs 2011



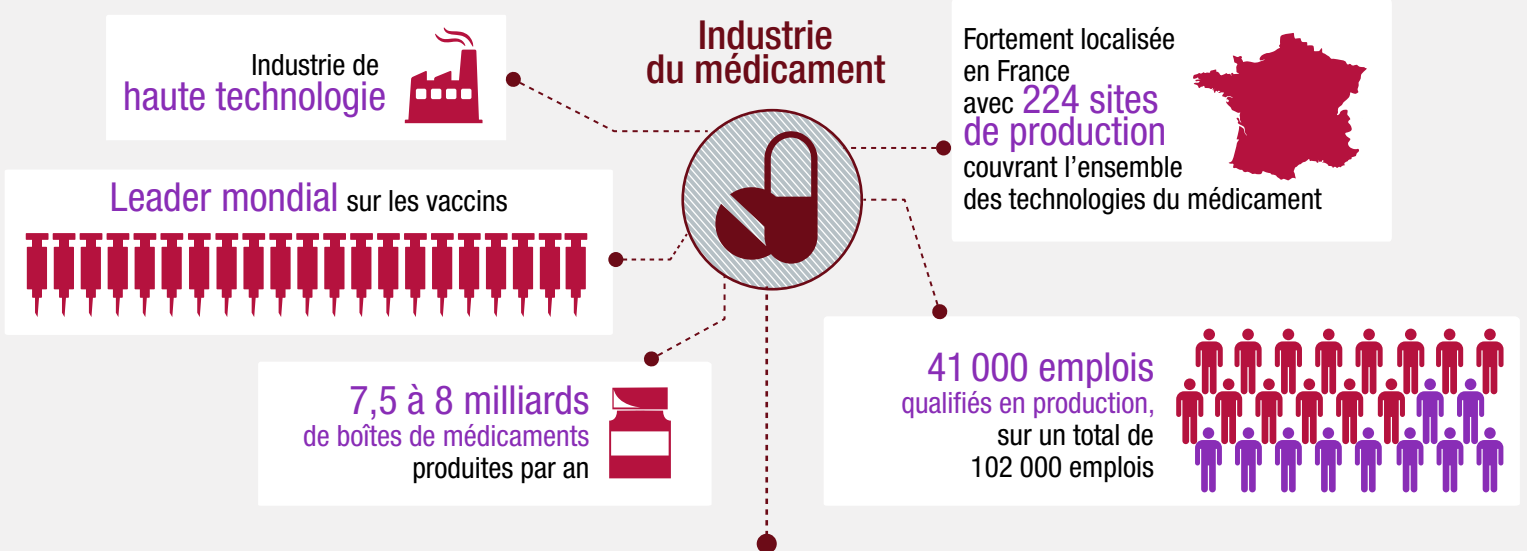
### Évolution des exportations de médicaments

(En millions d'euros - Source : Leem d'après statistiques douanières)



### Caractère stratégique des industries de santé pour la France : des signaux encourageants

Alors que la France souffre d'un processus de désindustrialisation :



Par ailleurs, les effets d'entraînement de l'industrie sur son environnement économique sont les plus dynamiques de l'ensemble de l'industrie manufacturière avec un rapport de 1 pour 3.

La filière des industries de santé intégrant des secteurs comme le matériel médical, le diagnostic, la santé animale, l'électronique... représente plus de **300 000 emplois directs**.



La mise en place d'une politique sectorielle volontariste avec les pouvoirs publics dans le cadre du CSIS (Conseil stratégique des industries de santé) et du CSF (Comité stratégique de filière) est un **facteur positif**.

# BALANCE COMMERCIALE FRANÇAISE

## forte contribution du médicament en 2012

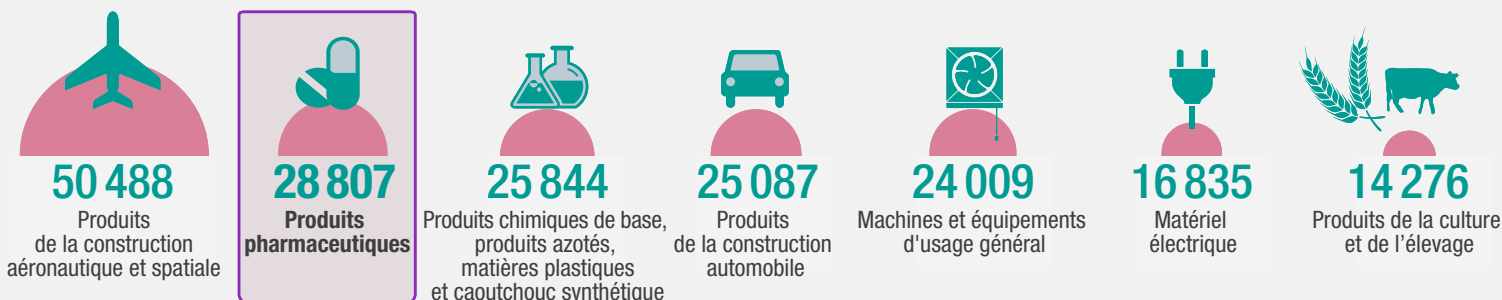
### Benchmark des principaux secteurs exportateurs

► Le secteur du médicament contribue à la **réduction du déficit** de la balance commerciale française.

#### PRINCIPAUX PRODUITS EXPORTÉS

Données brutes estimées en millions d'euros - Cumul de février 2012 à janvier 2013

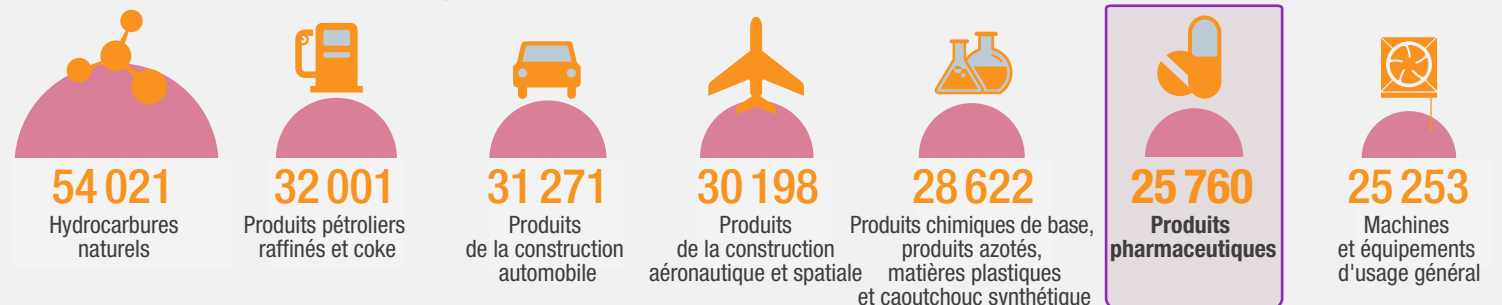
Exportations hors matériel militaire : **434 098 M€**



#### PRINCIPAUX PRODUITS IMPORTÉS

Données brutes estimées en millions d'euros - Cumul de février 2012 à janvier 2013

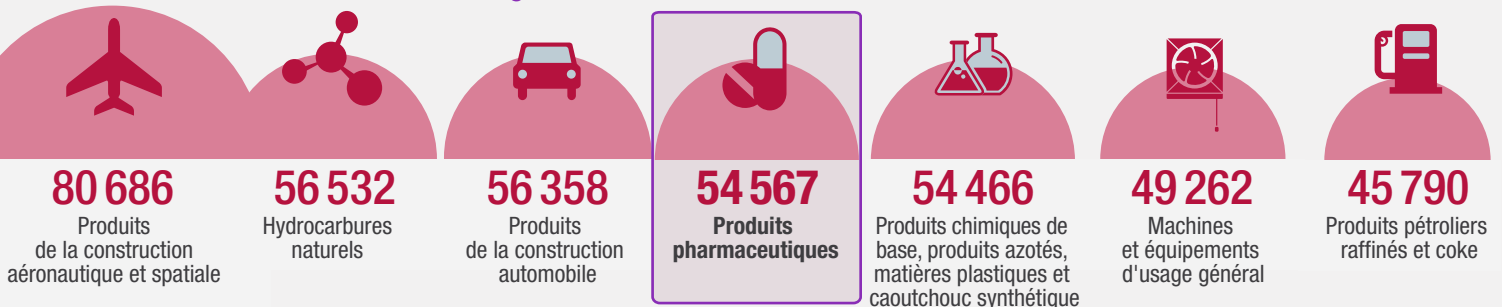
Importations hors matériel militaire : **518 389 M€**



#### PRINCIPAUX PRODUITS ÉCHANGÉS (export + import)

Données brutes estimées en millions d'euros - Cumul de février 2012 à janvier 2013

Échanges hors matériel militaire : **952 487 M€**



#### PRINCIPAUX EXCÉDENTS PAR PRODUITS

Données brutes estimées en millions d'euros - Cumul de février 2012 à janvier 2013

Soldes hors matériel militaire : **excédent**

