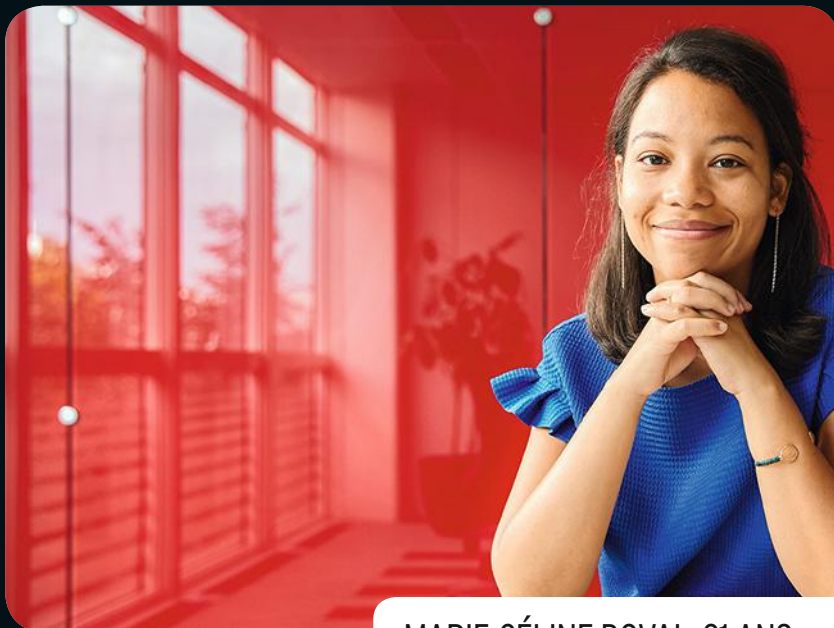


**RESPONSABLE D'ACCÈS AU MARCHÉ (RESPONSABLE MARKET ACCESS) : FORMATION** DE de docteur en médecine ou de docteur en pharmacie, complété par un master en économie de la santé ; doctorat en économie de la santé ; diplôme d'école supérieure de commerce.  
**QUALITÉS** aisance relationnelle, analyse stratégique, anticipation.



MARIE-CÉLINE BOVAL, 31 ANS

### RESPONSABLE PRIX ET MODÉLISATION CHEZ ASTELLAS PHARMA FRANCE

Marie-Céline a rapidement su qu'elle voulait travailler dans l'industrie pharmaceutique. Au cours de ses études de pharmacie, elle a découvert plusieurs fonctions et a fini par intégrer une petite équipe récemment créée dans le département affaires publiques du laboratoire Astellas.

**A**u sein d'une équipe de 3 personnes, je suis chargée de la modélisation médico-économique destinée aux autorités de santé. Il s'agit de comparer un nouveau médicament avec ce qui existe déjà, dans toutes ses dimensions (efficacité, coût global, etc.) et sur le long terme. Cela permet, par exemple, de faire des projections sur le nombre d'années de vie gagnées pour le patient et le coût pour la société. Ces éléments sont repris dans le dossier, qui sert d'aide à la décision pour les autorités de santé chargées de se prononcer sur le remboursement de nos médicaments et sur leurs prix. L'autre aspect de mon métier concerne justement la stratégie de prix d'un médicament et les points de discussion

possibles avec les autorités de santé. Pour monter ces dossiers, je rencontre presque tous les services de l'entreprise : études de marché, marketing, médical... pour récolter des informations et engager une réflexion commune. Cette réflexion, autour de l'arrivée sur le marché des produits qui constitueront la médecine de demain, est pour moi un des éléments les plus attractifs de mon métier. Je dois également me tenir informée de la réglementation autour de la santé et du médicament. S'il n'est pas indispensable d'être pharmacienne pour occuper mon poste (ma collègue est issue d'une école de commerce par exemple), cela me permet d'avoir un regard scientifique sur les dossiers et de comprendre la problématique patient et pathologie. ■

### PARCOURS

Après mon bac S, j'ai fait un DE de docteur en pharmacie avec une spécialisation en industrie pharmaceutique, que j'ai complété par un master en économie et gestion de la santé. Mon premier travail était un poste d'économiste de la santé dans une société de services basée à Londres. Je suis chez Astellas depuis 2 ans.

