

Environ
110 000

Nombre de personnes suivant un traitement contre la SEP en France, dans le cadre d'une affection de longue durée (ALD), avec un ratio de 2,4 femmes pour 1 homme.¹

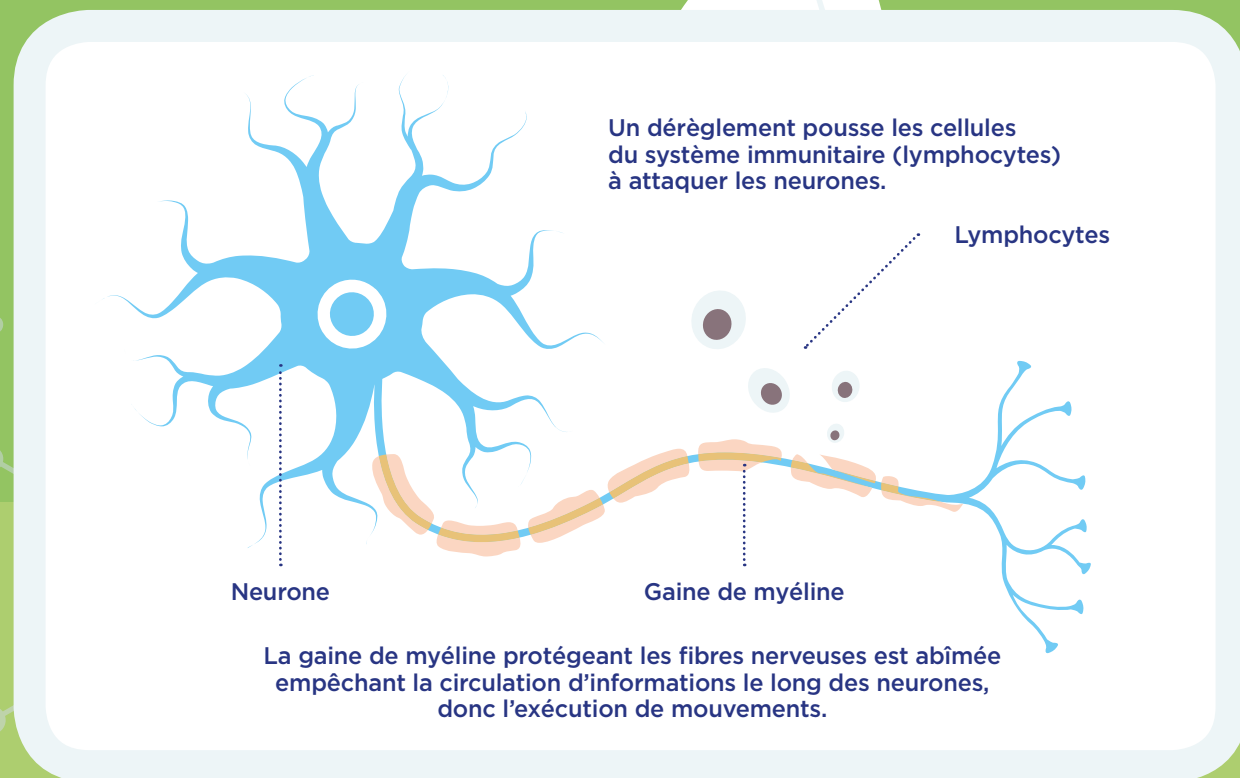
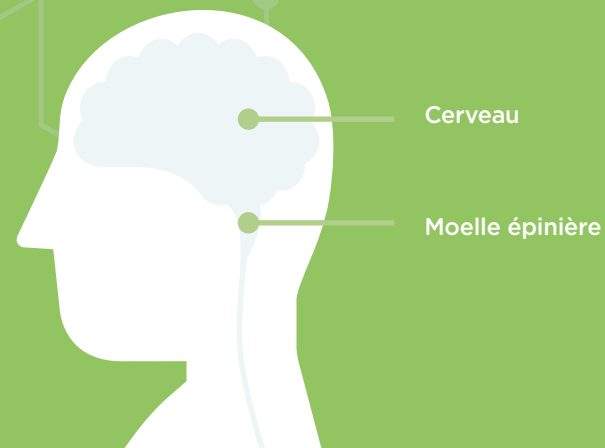
30

Nombre de traitements en cours de développement en 2018, dont 9 en phase I, 7 en phase II, 11 en phase III et 2 en phase d'évaluation.²

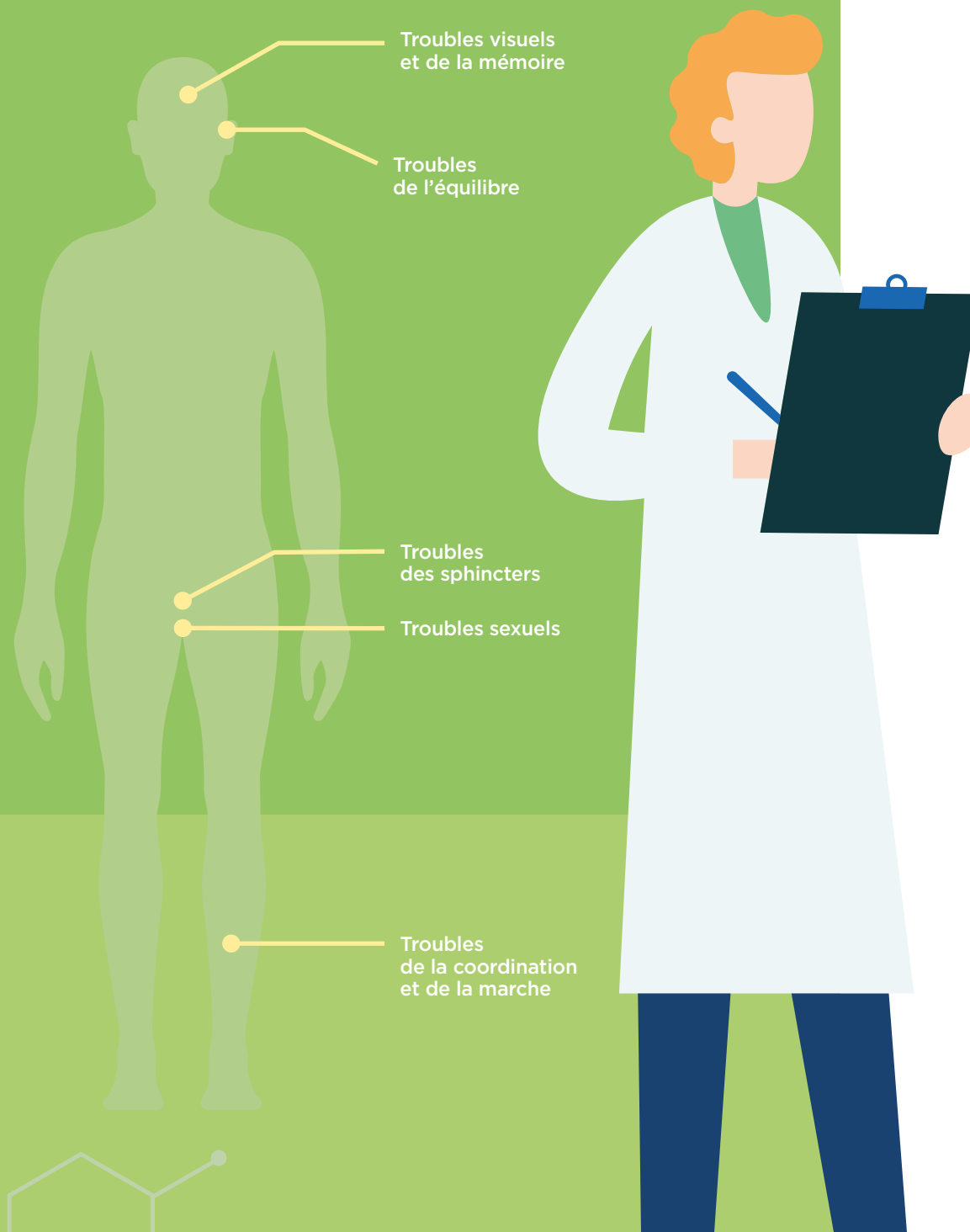
1) Assurance maladie.
2) PhRMA.

Source: Schéma adapté de LP Infographie. T.H

QUAND LE SYSTÈME IMMUNITAIRE ATTAQUE LE CERVEAU



PRINCIPAUX SYMPTÔMES



Quelles avancées contre la sclérose en plaques ?

Les traitements contre la sclérose en plaques (SEP) ont beaucoup progressé, notamment dans les formes rémittentes de la maladie, passant de 1 à 13 médicaments à disposition des patients en une vingtaine d'années. Aujourd'hui, l'objectif des chercheurs est de développer des traitements dans les formes progressives.